

# Stöd för ifyllnad av ansökan av automationscheck

[www.minansokan.se](http://www.minansokan.se)

Min ansökan

Hem Företag Projekt Frågor och svar Logga in

Välkommen till Min ansökan  
Här kan du få stöd till din verksamhet för att hjälpa den att växa

Söker du stöd till ditt företag?  
[Ansök här](#)

Söker du projektfinansiering?  
[Ansök här](#)

[Ansökan om stöd för service i landsbygd](#)

[Transportbidrag](#)

**Vad är Min ansökan?**  
Min ansökan är en e-tjänst där företag och offentliga aktörer kan ansöka om stöd. De flesta stöd som Min ansökan tillhandahåller hanteras regionalt av myndigheter och organisationer med regionalt utvecklingsansvar.  
[Läs mer om Min ansökan](#)

Har du frågor som rör en specifik ansökan eller stöd? Kontakta den mottagande organisationen.

Grundläggande information om vilka företag som kan söka en automationscheck, vilka bilagor som ska bifogas osv. finns på Tillväxtverkets hemsida under utlysningar / Automationscheckar: [Direktlänk finns här](#)

Ansökan av automationscheck görs på: [www.minansokan.se](http://www.minansokan.se)

### Vilka krav, villkor och regler gäller?

Ert företag kan beviljas maximalt två automationscheckar vid två skilda ansökningstillfällen. En projektperiod kan starta tidigast från det datum som ansökan blivit beviljad av Tillväxtverket. Kostnader som uppstått innan projektstart går inte att få ersättning för. Projektet får pågå till 31 oktober 2023.

Slutredovisning ska ske senast den 20 november 2023. Sent inkommen slutredovisning kan leda till att ersättning inte betalas ut.

### Krav på underlag i er ansökan:

- Kompletta ansökan via Min ansökan under Företagsstöd.
- Bifogad rapport från genomförd förutsättningsstudie som visar på att förutsättningarna för automation är tydliga.

 Underlag förutsättningsstudie

## Automationscheckar

Stänger 2 oktober 2023 Hela Sverige

Är ni ett litet eller medelstort tillverkande företag som vill utveckla tillverkning mot högre grad av automatisering eller robotisering? Då kan ni söka ekonomiskt stöd i form av automationscheckar för att ta in extern kompetens för att få hjälp att utveckla ert arbete.



### Vem kan söka?

Små och medelstora företag som har tillverkande verksamhet.




### Vad kan ni söka för?

Automationschecken ska användas för externa kostnader, exempelvis tekniska utredningar från integratör, systemleverantör eller annan konsult för att förbereda för automationslösning.



### Hur mycket kan ni få i stöd?

50-75 procent av totala projektbudgeten.

 Ansök via Min ansökan

### Vad handlar erbjudandet om?

Automationschecken ska leda till att öka ert företags konkurrenskraft genom stärkt kompetens kring att använda och investera i automationslösningar samt utveckla innovativa koncept för att lyckas. Automationschecken ska ge ert företag möjlighet att ta in extern kompetens, som kan användas till att:

- Förbereda en investering i automation
- Förbättra er beställarkompetens av framtidssäkrade automationslösningar
- Minska de tekniska och ekonomiska riskerna inför en investering i modern automationsteknik
- Öka kännedomen om hur automation och robotisering kan bidra till att stärka företagets utveckling
- Vidareutbilda personal för omställning till automation.

Automationscheckarna får inte användas till direkta investeringar i robotar, utan ska minska den tekniska och/eller ekonomiska risken för att underlätta inför kommande investeringar.

Min ansökan

Hem Företag Projekt Frågor och svar **Logga in**

Välkommen till Min ansökan  
Här kan du få stöd till din verksamhet för att hjälpa den att växa

**Söker du stöd till ditt företag?**  
[Ansök här](#)

**Söker du projektfinansiering?**  
[Ansök här](#)

[Ansökan om stöd för service i landsbygd](#)  
[Transportbidrag](#)

**Vad är Min ansökan?**  
Min ansökan är en e-tjänst där företag och offentliga aktörer kan ansöka om stöd. De flesta stöd som Min ansökan tillhandahåller hanteras regionalt av myndigheter och organisationer med regionalt utvecklingsansvar.  
[Läs mer om Min ansökan](#)

Har du frågor som rör en specifik ansökan eller stöd? Kontakta den mottagande organisationen.

✕

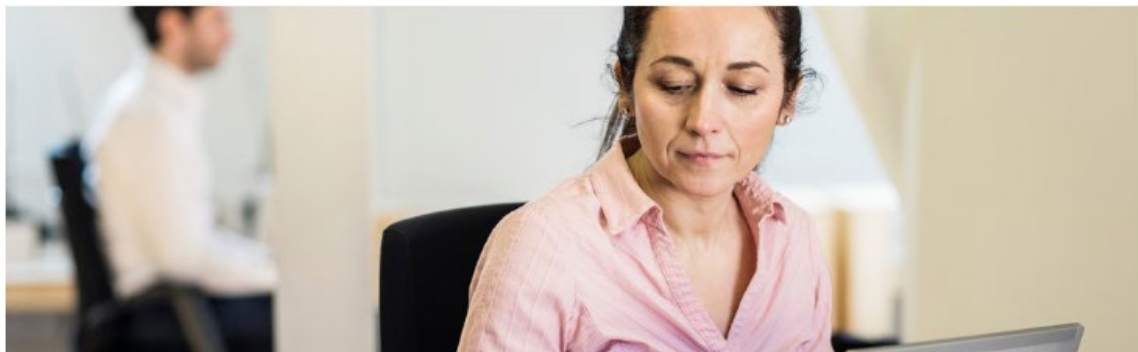
**E-legitimation**    **Användarnamn**

**Logga in med**

- BankID
- Mobilt BankID
- Telia
- Foreign ID

**Logga in**

# Mina sidor - Företagsstöd



## Ansök om företagsstöd

Här kan du ansöka om företagsstöd från alla Sveriges regioner.

### Se erbjudanden för din region

Genom att ange i vilken kommun ditt företag finns visas alla aktuella erbjudanden. Välj den kommun där satsningen kommer att utgå ifrån.

I vilken kommun ska din investering göras?

Malmö



Se erbjudande och ansök

## Region Stockholm

Tillsammans skapar vi en attraktiv och innovativ tillväxt i regionen.

Region Stockholm erbjuder stöd i form av affärsutvecklingscheckar. Du får hjälp med upp till 50 procent av kostnaderna för projekt som är nivåhöjande och utöver ordinarie verksamhet för företaget inom internationalisering, digitalisering eller hållbar omställning. Resterande 50 procent kräver medfinansiering från företaget samt att ni uppfyller ställda grundkriterier. Det ekonomiska stödet är avsett för små och medelstora företag som har sin verksamhet i Stockholmsregionen.

Syftet med affärsutvecklingscheckar är att skapa en hållbar tillväxt i Stockholmsregionen och att utveckla och stärka konkurrenskraften för ditt företag. Läs mer och testa om checkarna är något för dig på [Region Stockholms webbplats](#).

Observera att du ska ha fått ett positivt förhandsbesked för att gå vidare med ansökan här. Denna ansökan riktar sig enbart till de företag som först skickat in en intresseanmälan som i sin tur blivit godkänd, och därmed blivit ombedd att skicka in en formell ansökan.

### Grundläggande förutsättningar för att få stöd


- Företaget har 1 - 49 heltidsanställda.
- En årsomsättning 1 - 100 miljoner kronor.
- God ekonomi.
- Bolagsformen är aktiebolag (AB), kommanditbolag (KB), ekonomisk förening eller enskild firma.
- Företaget är inte en del av en koncern som har mer än 249 anställda.
- Företaget ägs inte till mer än 25 procent av moderbolaget och koncernen får inte ha mer än 249 anställda.

### Regionens erbjudanden om stöd

Här kan du se vilka typer av investeringar vi stödjer inom vår region. Välj den typ som passar dig för att gå vidare och skapa en ansökan.

#### Stöd till korrosionsskydd för drivmedelsstationer

Du som äger märkdragna rörledningar för en drivmedelsstation kan söka stöd för att korrosionsskydda dem. Stationen ska vara belägen i ett landsbygdsområde där servicen är gles och du ska sakna andra finansieringsmöjligheter för att genomföra investeringen. Du, som stödmedtagare, ska tillhandahålla drivmedel för motordrivna fordon till allmänheten på åretrumbasis i minst tre år.

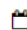
 Sista ansökningsdatum  
2023-06-30

### Tillväxtverket

Här kan du se vad som erbjuds via Tillväxtverket. Välj det som passar dig för att gå vidare och skapa en ansökan. Läs mer på [Tillväxtverkets webbplats om utlysningar](#).

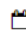
#### Automationscheckar A

Automationscheck enligt Alternativ A, alltså max 50 % stöd.

 Sista ansökningsdatum  
2023-10-02

#### Automationscheckar B

Automationscheck enligt Alternativ B, alltså mer än 50 % stöd (max 75 %).

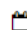
 Sista ansökningsdatum  
2023-10-02

#### Investeringar över 25 miljoner kronor

Regionalt investeringsstöd kan defnansiera investeringar över 25 miljoner kronor. Stödet ges för investeringar i till exempel byggnader och maskiner samt till lönekostnader till följd av en investering. Investeringen ska vara tillväxtinriktad och bidra till en hållbar utveckling för företaget och den aktuella regionen.

#### Produktionslyftets förändringsprogram

Kontakt med Tillväxtverket eller Produktionslyftet krävs innan ansökan. Utlysningen riktar sig till företag upp till ca 100 anställda som vill genomföra Produktionslyftets 18 mån långa förändringsresa. Företaget kan ingå i en koncern, men koncernen måste uppfylla EUs krav på att vara SME.

 Sista ansökningsdatum  
2023-10-29

Observera att erbjudanden på denna sida ser olika ut beroende på vilken kommun som väljs.

Automationscheckar finns alltid som ett av valen oavsett kommun. Scrolla längst ner på sidan.

Om ni är max 49 anställda kan ni söka 75 % stöd av kostnader. Välj då "Automationscheck enligt Alternativ B."

Om ni är 50-249 anställda så kan ni max söka 50% stöd. Välj då "Automationscheck enligt Alternativ A".



## Automationscheckar A

Automationscheck enligt Alternativ A, alltså max 50 % stöd.

### Du söker stöd hos

Tillväxtverket

Sista ansökningsdatum  
2023-10-02

0 av 19

## Dina uppgifter

0 av 4 besvarade

Här anger du vilket företag som söker stöd och för vad.

Fyll i Dina uppgifter

## Investeringen

0 av 4 besvarade

Detta avsnitt berör frågor om den satsning du ska göra. Vi använder begreppet investering och syftar då på alla olika typer av satsningar inte bara investeringar i byggnader eller maskiner. Exempel på andra satsningar kan vara anlitande av extern konsult, förstudie, forskningsprojekt eller deltagande i ett samverkansprojekt.

Fyll i Investeringen

## Bakgrundsfrågor

0 av 6 besvarade

Det här avsnittet berör grundläggande uppgifter om ditt företag.

Fyll i Bakgrundsfrågor

## Kostnader och finansiering

0 av 4 besvarade

I det här avsnittet ska du ange vilka kostnader du har för investeringen och på vilket sätt ni ska finansiera den. I varje ansökan om företagsstöd behöver den som söker stödet ange en budget som beskriver vilka kostnader och vilken finansiering som ska bära investeringen.

Fyll i Kostnader och finansiering

## Kontaktuppgifter

Lägg till minst en kontakt

Ange de personer som är intressanta att kontakta i samband med hanteringen av din ansökan.

Fyll i Kontaktuppgifter

## Offerters och andra dokument

Här kan du bifoga dokument till din ansökan, till exempel offerters eller er affärsplan. Om inte behörig firmatecknare undertecknar ansökan ska en fullmakt bifogas.

Fyll i Offerters och andra dokument

Förhandsgranska

## Dina uppgifter

Här anger du vilket företag som söker stöd och för vad.

Ange din organisation

Om du inte hittar vad du söker kan du istället ange ett fullständigt organisationsnummer för att göra en fördjupad sökning.

Hur ser företagets ägarförhållanden ut?

Ange de fem största ägarna och deras ägarandel i procent. Om ägare är juridisk person (företag) måste även organisationsnummer anges. Fysisk person som äger 50% eller mer ska även ange personnummer.

Ägare

Organisationsnummer/Personnummer

Ägarandel



Lägg till rad +

Rubrik på din ansökan ⓘ

Rubriken ska ge en övergripande beskrivning av vad din ansökan avser. Rubriken kan bli offentlig.

0/255

Vilken bransch ska du investera inom? ⓘ

Ange den branschkod (SNI) som avser din investering. Om du avser att utveckla företaget med produkter som klassas i ny branschkod anger du den nya branchkoden.



Stäng

## Rubrik på ansökan:

Automationscheck för [företagets namn]

## Bransch / SNI-kod

Ni hittar enkelt er SNI-kod på [www.verksamt.se/minasidor](http://www.verksamt.se/minasidor) under fliken "företag"

Verksamt.se  
Till företag från myndigheter

Fundera

Starta

Hem » Mina sidor » Företag

### Mina sidor

Registrera företag eller förening

Mina uppgifter ^

▶ Företag

# Investeringen

Detta avsnitt berör frågor om den satsning du ska göra. Vi använder begreppet investering och syftar då på alla olika typer av satsningar inte bara investeringar i byggnader eller maskiner. Exempel på andra satsningar kan vara anlåtande av extern konsult, förstudie, forskningsprojekt eller deltagande i ett samverkansprojekt.

## Vad ska du investera i?

Beskriv investeringen och vad den kommer att leda till på kort och lång sikt. För tips om vad vi vill veta, läs vidare i hjälptexten.

0/4000

## Under vilken tidsperiod kommer investeringen att pågå?

Avser stödet till exempel en konsultsats ska du ange vilken period den pågår. Kostnader för investeringar före det datum du sänder in din ansökan kan du inte få stöd för.

### Från och med

### Till och med

## Kommer ni att anställa som en följd av investeringen?

Gör en uppskattning och ange hur många ni tror att ni kan anställa (heltidsanställda) i och med investeringen. Tror ni er kunna anställa tre personer på 50 procent skriver ni 1,5.

Kvinnor

Man

### Kommentar


0/4000

## Vad ska du investera i?

Om dokumentet "MALL för projektbeskrivning vid ansökan om automationscheck 2023" har fyllts i, räcker det med att hänvisa till det här.

## Under vilken tidsperiod kommer investeringen att pågå?

Sätt önskat startdatum till ansökningsdatum. Sista datum för kostnader sätts till den 31 oktober och datum för redovisning till de 20 november. Det går självklart att slutredovisa tidigare, men inte senare. Observera att projektet inte får ha kostnader innan datumet för ansökan.



### Mall för projektbeskrivning vid ansökan om automationscheck

Vid ansökan av en automationscheck måste ni bifoga en kortfattad projektplan som beskriver de aktiviteter ni vill utföra samt vem som ska göra vilka aktiviteter. Detta dokument är en hjälp till att göra den projektplan som behövs. Det ifyllda dokumentet bifogas er ansökan.

Mer information om hur ni söker pengar genom en automationscheck finns på: [tillvaxtverket.se/vara-saksaker/utlysningar/](https://tillvaxtverket.se/vara-saksaker/utlysningar/)

Observera att ingen sekretessbelagd information ska delas i detta dokument.

Organisationsnummer och namn ska stämma med registreringsuppgifter i aktiebolags-, handels- eller föreningregistret i Sverige, eller med registreringsuppgifter i det land registreringen är utförd.

#### Grundläggande uppgifter om företaget som söker automationscheck

Företagsnamn	<input type="text"/>
Organisationsnummer	<input type="text"/>
Antal anställda	<input type="text"/>
Adress	<input type="text"/>
Postnummer och ort	<input type="text"/>
Kontaktperson	<input type="text"/>
E-postadress	<input type="text"/>
Telefonnummer	<input type="text"/>
Webbadress	<input type="text"/>
Har företaget tidigare sökt statligt stöd kopplat till utveckling/produktion	<input type="checkbox"/>

#### Beskriv kort företaget affärsidé, nuläge och vision

Affärsidé	<input type="text"/>
Nuläge	<input type="text"/>
Vision	<input type="text"/>

#### Summering av projektet, beskriv kortfattat

Vad ska ni använda automationschecken till?	<input type="text"/>
Vem ska utföra arbetet?	<input type="text"/>
Observera att kostnader för egen personaltjänst får inte vara en del av projektbudgeten, undantaget om en	<input type="text"/>



## Bakgrundsfrågor

Det här avsnittet berör grundläggande uppgifter om ditt företag.

### Beskriv kort företagets verksamhet

Beskriv företagets bakgrund, nuvarande eller planerade verksamhet och affärsidé. Det går även bra att komplettera er beskrivning genom att bifoga er affärsplan stt i ansökan under rubriken bilagor.

  
0/4000

### Har ert företag miljömål?

Om ni har miljömål, beskriv vilka de är och varför ni har satt målen.

- Ja  
 Nej

Kommentar

  
0/4000

### Har ditt företags verksamhet bedrivits tidigare under ett annat organisationsnummer?

Om ni tagit över verksamheten från ett annat organisationsnummer ange det numret nedan.

- Ja  
 Nej

Kommentar

  
0/4000

### Vilka villkor har företaget för de anställda?

För att bevilja stöd måste löner och andra anställningsvillkor vara jämförbara med vad som följer av tillämpligt kollektivavtal.

- Inga anställda  
 Vi har kollektivavtal  
 Vi har andra jämförbara villkor

Kommentar

  
0/4000

### Har ert företag personalmål?

Om ni har personalmål beskriv vilka de är och varför ni har satt målen.

- Ja  
 Nej

Kommentar

  
0/4000

### Varför bedriver ni verksamhet just här, på den här orten?

Om er verksamhet är oberoende av ort anger ni det. Har orten däremot betydelse vill vi att ni anger på vilket/vilka sätt.

  
0/4000

Stäng

## Beskriv kort företagets verksamhet

Om dokumentet "MALL för projektbeskrivning vid ansökan om automationscheck 2023" har fyllts i, räcker det med att hänvisa till det här.

Under alla ikoner med "i" finns mer utförlig information om vad som ska fyllas i.

### Bakgrundsfrågor

#### Har ert företag miljömål?

Här kan ni ange hur ni arbetar med till exempel energieffektivisering och hur ni har målsatt det arbetet. Ni kan även ange hur ni följer ert klimatavtryck eller om ni har andra mål som till exempel minskad vattenförbrukning, minskade utsläpp eller minskat råvarusvinn. Om företaget inte har miljömål behöver ni inte skriva något.

Svaret är en del i underlaget för att bedöma företagets betydelse för frågor som är viktiga för den lokala och regionala utvecklingen. Till exempel samhällsansvar, långsiktighet och konkurrenskraft.

#### Har ert företag miljömål?

Om ni har miljömål, beskriv vilka de är och varför ni har satt målen.

- Ja  
 Nej

Kommentar

  
0/4000

### Mall för projektbeskrivning vid ansökan om automationscheck

Vid ansökan av en automationscheck måste ni bifoga en kortfattad projektplan som beskriver de aktiviteter ni vill utföra samt vem som ska göra vilka aktiviteter. Detta dokument är en hjälp till att göra den projektplan som behövs. Det ifyllda dokumentet bifogas er ansökan.

Mer information om hur ni söker pengar genom en automationscheck finns på: [tillvaxtverket.se/vara-tjanster/utnyttjning/](http://tillvaxtverket.se/vara-tjanster/utnyttjning/)

Observera att ingen sekretessbelagd information ska delas i detta dokument.

Organisationsnummer och namn ska stämma med registreringsuppgifter i aktiebolags-, handels- eller föreningsregistret i Sverige, eller med registreringsuppgifter i det land registreringen är utförd.

#### Grundläggande uppgifter om företaget som söker automationscheck

Företagsnamn	<input type="text"/>
Organisationsnummer	<input type="text"/>
Antal anställda	<input type="text"/>
Adress	<input type="text"/>
Postnummer och ort	<input type="text"/>
Kontaktperson	<input type="text"/>
E-postadress	<input type="text"/>
Telefonnummer	<input type="text"/>
Webbadress	<input type="text"/>
Har företaget tidigare sökt statligt stöd kopplat till utveckling/produktion	<input type="checkbox"/>

#### Beskriv kort företagets affärsidé, nuläge och vision

Affärsidé	<input type="text"/>
Nuläge	<input type="text"/>
Vision	<input type="text"/>

#### Summering av projektet, beskriv kortfattat

Vad ska ni använda automationschecken till?	<input type="text"/>
Vem ska utföra arbetet?	<input type="text"/>
Observera att kostnader för egen personals arbete får inte vara en del av projektbudgeten, undantaget om en	<input type="text"/>

## Kostnader och finansiering

I det här avsnittet ska du ange vilka kostnader du har för investeringen och på vilket sätt ni ska finansiera den. I varje ansökan om företagsstöd behöver den som söker stödet ange en budget som beskriver vilka kostnader och vilken finansiering som ska bära investeringen.

### Kostnader

Fyll i dina kostnader på övergripande nivå för hela investeringen. Välj de kostnadsslag som passar bäst. Beskriv kort vad kostnaden avser och bifoga offerter vid större kostnadsposter sist i ansökan under rubriken bilagor.

Kostnadsslag	Beskrivning	Belopp
Inga kostnader tillagda		

Lägg till rad +

### Finansiering

Fyll i din finansiering av kostnaderna ovan. Alla finansierare av investeringen ska anges nedan.

Typ av finansiering	Beskrivning	Belopp
Ingen finansiering tillagd		

Lägg till rad +

Total finansiering 0

Varav sökt stöd 0

Har företaget något utestående återbetalningskrav på tidigare beviljat stöd? ⓘ

Ange alla eventuella återkrav av stöd/bidrag, även från andra myndigheter.

- Ja  
 Nej

Kommentar

0/4000

Varför behövs finansiellt stöd för denna investering? ⓘ

Beskriv varför du söker ett bidrag istället för att finansiera hela investeringen med till exempel banklån och eget kapital?

0/4000

Stäng

## Kostnader

Här redovisas den **TOTALA** summan från offert(er) exkl moms. Kostnaderna ska vara uppdelade i poster och med en kort beskrivning, så att det är enkelt att matcha kostnader mot bifogade offert(er).

## Finansiering

Här redovisas summan som ni som företag själva kommer att betala. Det vill säga kostnader som inte Automationschecken täcker.

## Offerter och andra dokument

Här kan du bifoga dokument till din ansökan, till exempel offerter eller er affärsplan. Om inte behörig firmatecknare undertecknar ansökan ska en fullmakt bifogas.

### För att kunna handlägga din ansökan behöver vi följande bilagor:

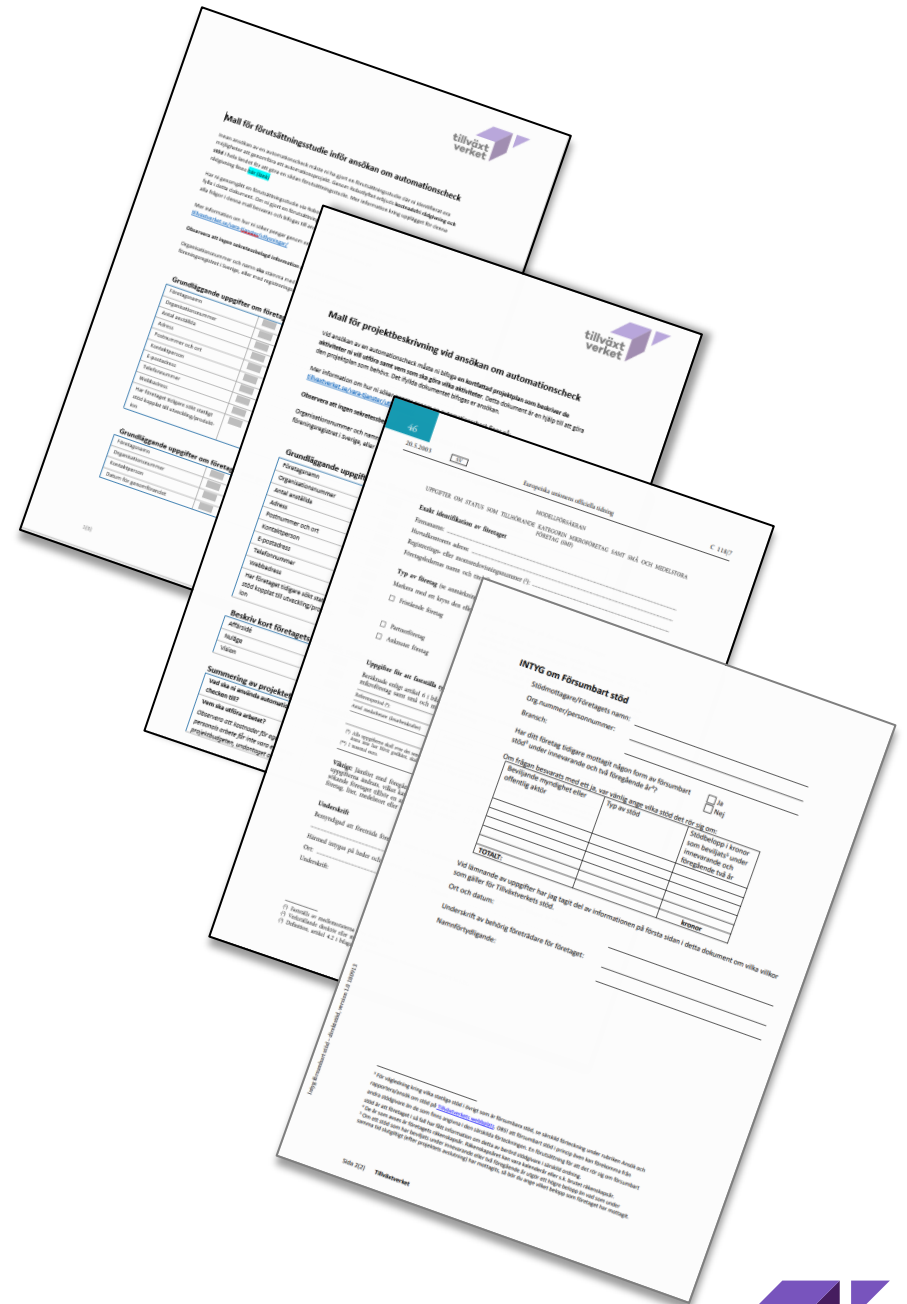
- Förutsättningsstudie: Rapport från förutsättningsstudie genomförd inom Robotlyftet (2018-2021) eller motsvarande underlag som visar på att förutsättningarna för automation är tydliga (ifylld mall [förutsättningsstudie inför ansökan om automationscheck](#) ska då bifogas). Du hittar den på [sidan om utlysningen](#) under; *Hur länge kan projektet pågå?*
- Offert(er) från integratör, systemleverantör eller konsult som visar hur pengarna kommer att användas för automation och robotisering
- Projektplan med beskrivning av syfte, upplägg, aktiviteter, utförare och tidsplan. Kostnader för egen personals arbete får inte vara del av projektbudgeten, undantaget om en person projektanställs för projektet. Hjälptext för att skriva en projektplan finns i mallen [projektbeskrivning vid ansökan om automationscheck](#). Du hittar den på [sidan om utlysningen](#) Vilka krav, villkor eller andra regler finns?
- De minimi-intyg: Gäller om ni är färre än 49 anställda och söker mer än 50 procent i stöd. Du hittar den på [sidan om utlysningen](#) Vilka krav, villkor eller andra regler finns?
- SMF-försäkringen: Ifylld blankett där ni intygar att ni uppfyller EU:s SMF-definition. Du hittar den på [sidan om utlysningen](#) Vilka krav, villkor eller andra regler finns?

+ Lägg till filer från datorn...

Spara och stäng

## Bilagor

Observera vilka bilagor som ska vara med för att ansökan ska anses vara komplett. Det finns mallar för alla bilagor som ska bifogas, utom offert(er).



## Förhandsgranska

[← Mina sidor](#)
[Ladda ner utkast av ansökan](#)

Fyll i ansökan → **Förhandsgranska** → Signera och skicka in → Inskickad

[Avbryt](#)
[← Föregående](#) [Nästa >](#)

<p><b>Erbjudande</b></p> <p>Robotlyftet - Automationscheckar</p>	<p><b>Du söker stöd hos</b></p> <p>Tillväxtverket</p>
--	---

## Signera och skicka in

[← Mina sidor](#)
[Ladda ner utkast av ansökan](#)

Fyll i ansökan → Förhandsgranska → **Signera och skicka in** → Inskickad

[Avbryt](#)
[← Föregående](#)

**När ska du signera manuellt?**

Välj alternativet "Skicka och signera i efterhand" om du saknar e-legitimation eller om någon annan måste signera, till exempel om du är ett ombud. Efter att ansökan skickats in kommer du att kunna skriva ut underlag.

**Du söker stöd hos**

Tillväxtverket

**Signera manuellt i efterhand**

Ansökan kommer att skickas in. Sen ska du i efterhand skriva ut ett signeringsunderlag.

Skicka in nu men signera ansökan senare

## Skicka in ansökan

Om ansökan görs av annan än behörig firmatecknare behövs även en manuell signering av ansökan. Om ansökan gjorts med e-legitimation av behörig firmatecknare är ansökan färdig när ni tryckt på *"Skicka in nu men signera ansökan senare"*:

# Inskickad

< Mina sidor

📄 Skriv ut signeringsunderlag

📄 Ladda ner originalansökan

## ☑ Ansökan är nu inskickad

### Skriv ut signeringsunderlag

För att vi ska kunna behandla din ansökan måste du skriva ut ett signeringsunderlag och skicka till oss.

📄 Skriv ut signeringsunderlag

### Vad händer nu?

Vi kommer att handlägga din ansökan. Har vi några frågor kontakter vi dig.

< Tillbaka till mina sidor

### Utskriftsalternativ

📄 Ladda ner ifylld PDF

📄 Ladda ner tom PDF

## Manuell signering av ansökan om stöd

Typ av ansökan

Konsulttjänster - 210 \$12

Utllysning

Robotlyftet - Automationscheckar

### Uppgifter om sökande

Organisationsnamn

Organisationsnummer

## Manuell signering av ansökan

Om ansökan görs av annan än behörig firmatecknare behövs även följande:

**Manuell signering av ansökan:** Efter ansökan är inskickad behöver ni skriva ut signeringsunderlag, underteckna, scanna/fotografera och maila till [automationscheckar@tillvaxtverket.se](mailto:automationscheckar@tillvaxtverket.se).

Dokumentet som ska signeras hittar ni genom att klicka på länken "Skriv ut signeringsunderlag" i Min ansökan.

## Mina sidor - Företagsstöd

### Tvåkomponenthissar

Referens: 1000044078

### Handläggare

Ove Olsson

Dela 

### Status

2019-04-01

Beslut om stöd beviljat

### Tidigare händelser...

### Vad händer nu?

Ett beslut har skickats till dig.  
När du har upparbetade kostnader kan du ansöka om en utbetalning

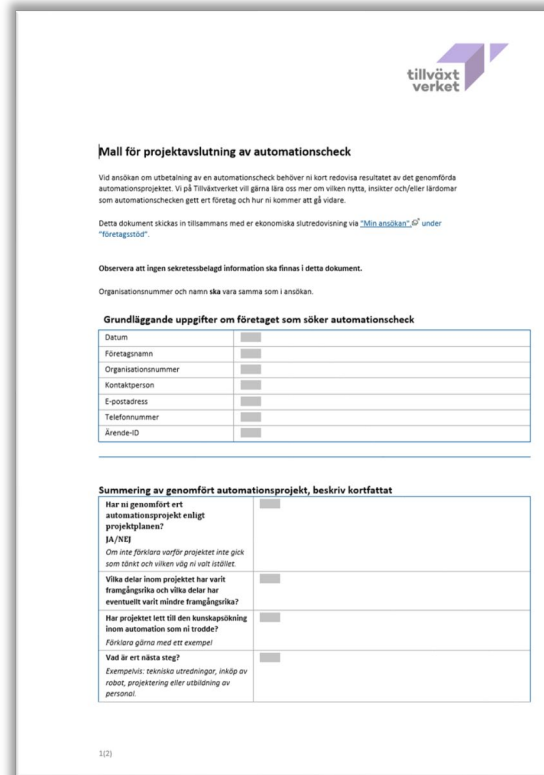
[Ansök om utbetalning](#)

## Ansökan om utbetalning

Görs från startsidan på [minansokan.se](http://minansokan.se)

Vid ansökan om utbetalning behöver ni utöver det som innefattas av "checklista för slutredovisning" bifoga:

- Fakturaunderlag som matchar ansökan
- Ifylld "Mall för projektavslut av automationscheck 2023"



**Mall för projektavslutning av automationscheck**

Vid ansökan om utbetalning av en automationscheck behöver ni kort redovisa resultatet av det genomförda automationsprojektet. Vi på Tillväxtverket vill gärna lära oss mer om vilken nytta, insikter och/eller lärdomar som automationschecken gett ert företag och hur ni kommer att gå vidare.

Detta dokument skickas in tillsammans med er ekonomiska slutredovisning via "[Min ansökan](#)" under "Företagsstöd".

Observera att ingen sekretessbelagd information ska finnas i detta dokument.

Organisationsnummer och namn ska vara samma som i ansökan.

**Grundläggande uppgifter om företaget som söker automationscheck**

Datum	<input type="text"/>
Företagsnamn	<input type="text"/>
Organisationsnummer	<input type="text"/>
Kontaktperson	<input type="text"/>
E-postadress	<input type="text"/>
Telefonnummer	<input type="text"/>
Ärende-ID	<input type="text"/>

**Summering av genomfört automationsprojekt, beskriv kortfattat**

Har ni genomfört ert automationsprojekt enligt projektplanen? JA/NEJ Om inte förklara varför projektet inte gick som tänkt och vilken väg ni valt istället.	<input type="checkbox"/>
Vilka delar inom projektet har varit framgångsrika och vilka delar har eventuellt varit mindre framgångsrika?	<input type="checkbox"/>
Har projektet lett till den kunskapsökning inom automations som ni trodde? Förklara gärna med ett exempel!	<input type="checkbox"/>
Vad är ert nästa steg? Exempelvis: tekniska utredningar, inköp av robot, projektering eller utbildning av personal.	<input type="checkbox"/>

1/2